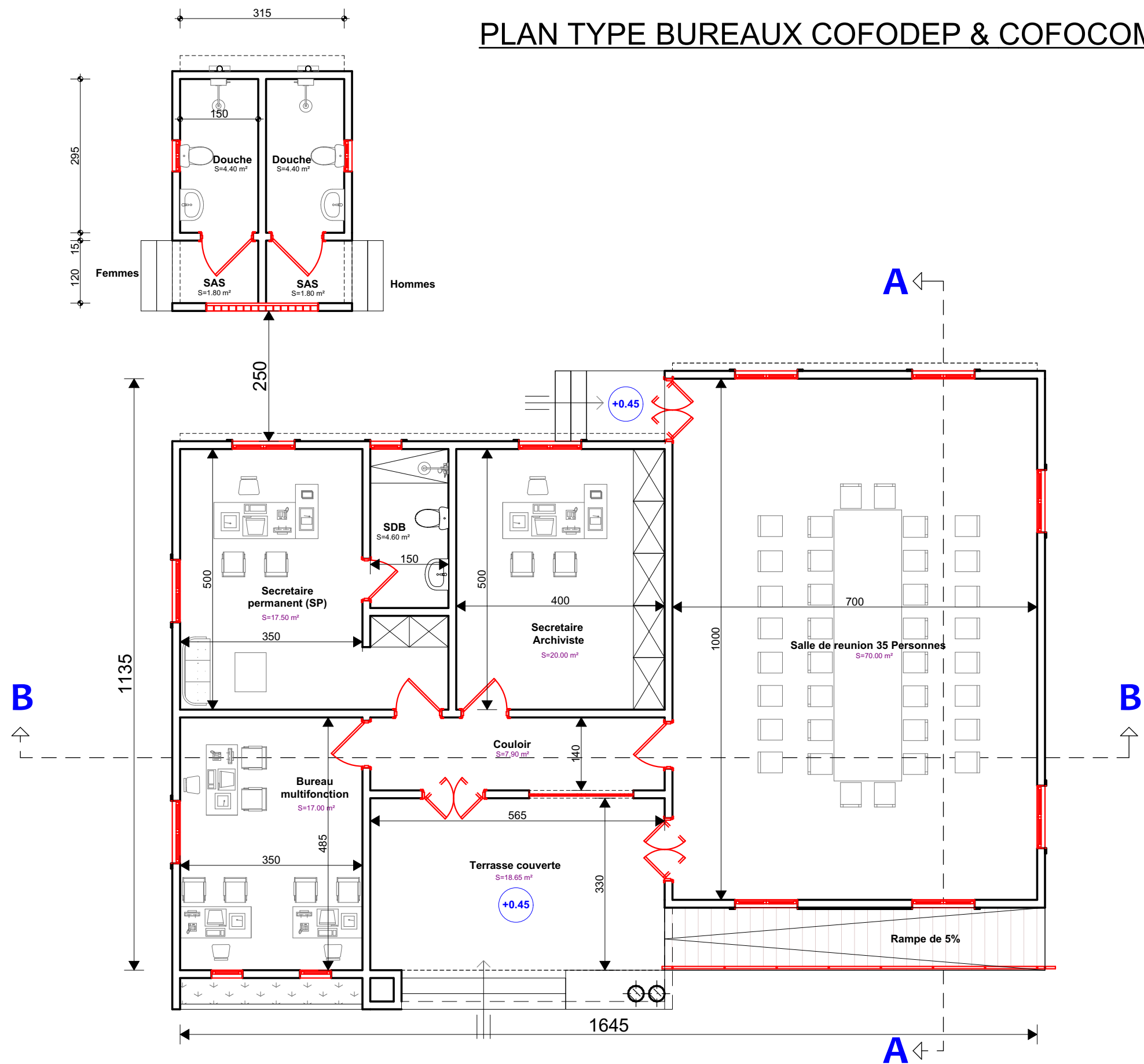
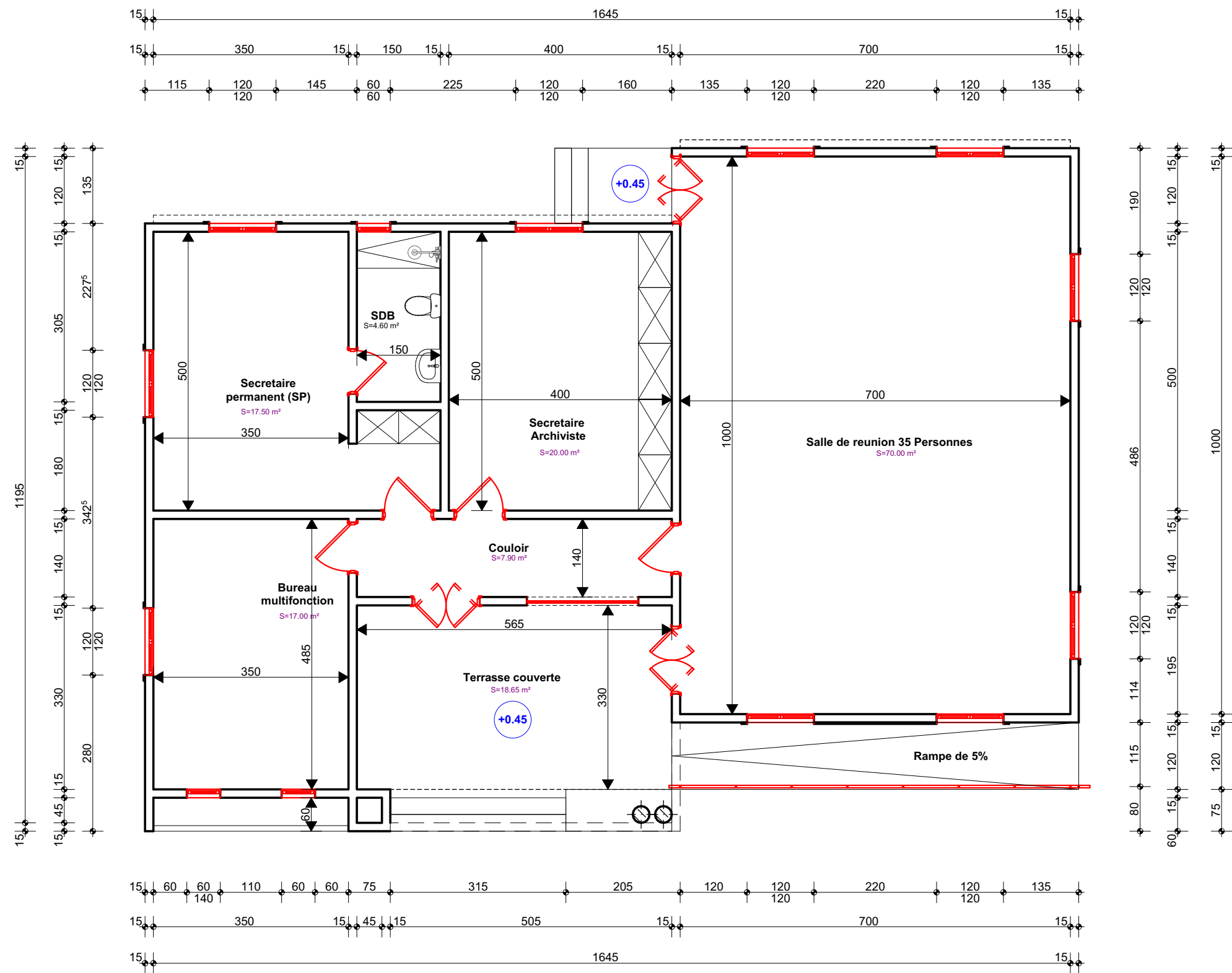


PLAN TYPE BUREAUX COFODEP & COFOCOM



PLAN D'AMENAGEMENT D'ENSEMBLE

PLAN TYPE BUREAUX COFODEP & COFOCOM



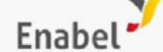
PLAN DE NIVEAU

PROJET:

Maîtrise d'oeuvre pour la réalisation d'études techniques, élaboration des dossiers d'appel d'offres et suivi-contrôle des travaux relatifs à la réhabilitation et la construction d'infrastructures dans la zone d'intervention du projet ASYPON-GMV, Région de Tillabéri. LOT N°5

MAITRE D'OUVRAGE:

ENABEL-ASYPON GMV



FINANCEMENT:

UNION EUROPEENNE



BUREAU D'ETUDES:

GROUPEMENT



MODIFICATIONS:

Date:

Indice:

PHASE:

APD

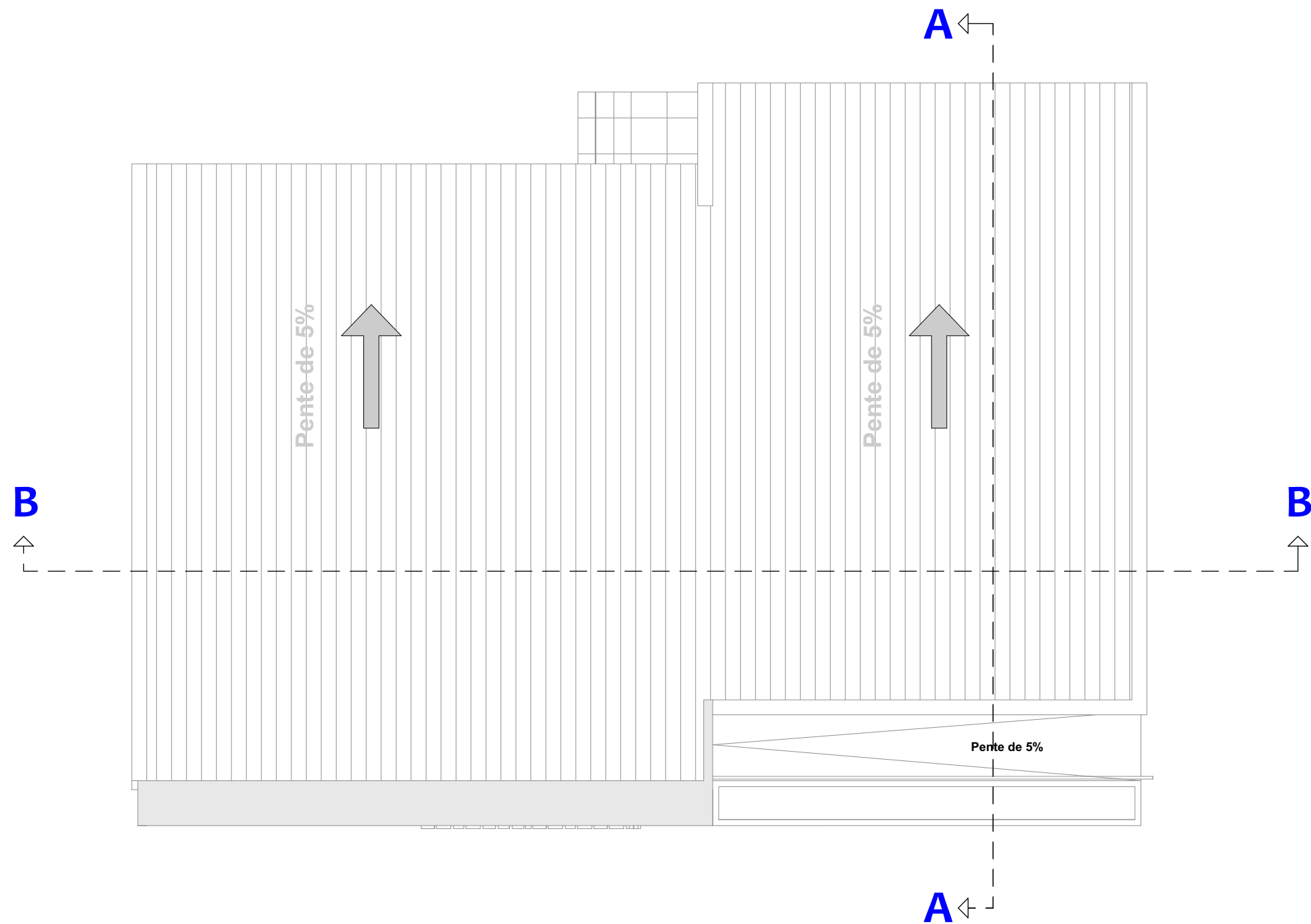
PLANCHE N°

BC-002

DATE :

FEVRIER 2026

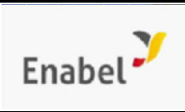
PLAN TYPE BUREAUX COFODEP & COFOCOM



PLAN DE MASSE

PROJET:
Maîtrise d'oeuvre pour la réalisation d'études techniques, élaboration des dossiers d'appel d'offres et suivi-contrôle des travaux relatifs à la réhabilitation et la construction d'infrastructures dans la zone d'intervention du projet ASYPON-GMV, Région de Tillabéri. LOT N°5

MAITRE D'OUVRAGE:
ENABEL-ASYPON GMV



FINANCEMENT:
UNION EUROPEENNE



BUREAU D'ETUDES:
GROUPEMENT



MODIFICATIONS:
Date: Indice:

PHASE:
APD

PLANCHE N°
.....

DATE :
FEVRIER 2026

PLAN TYPE BUREAUX COFODEP & COFOCOM

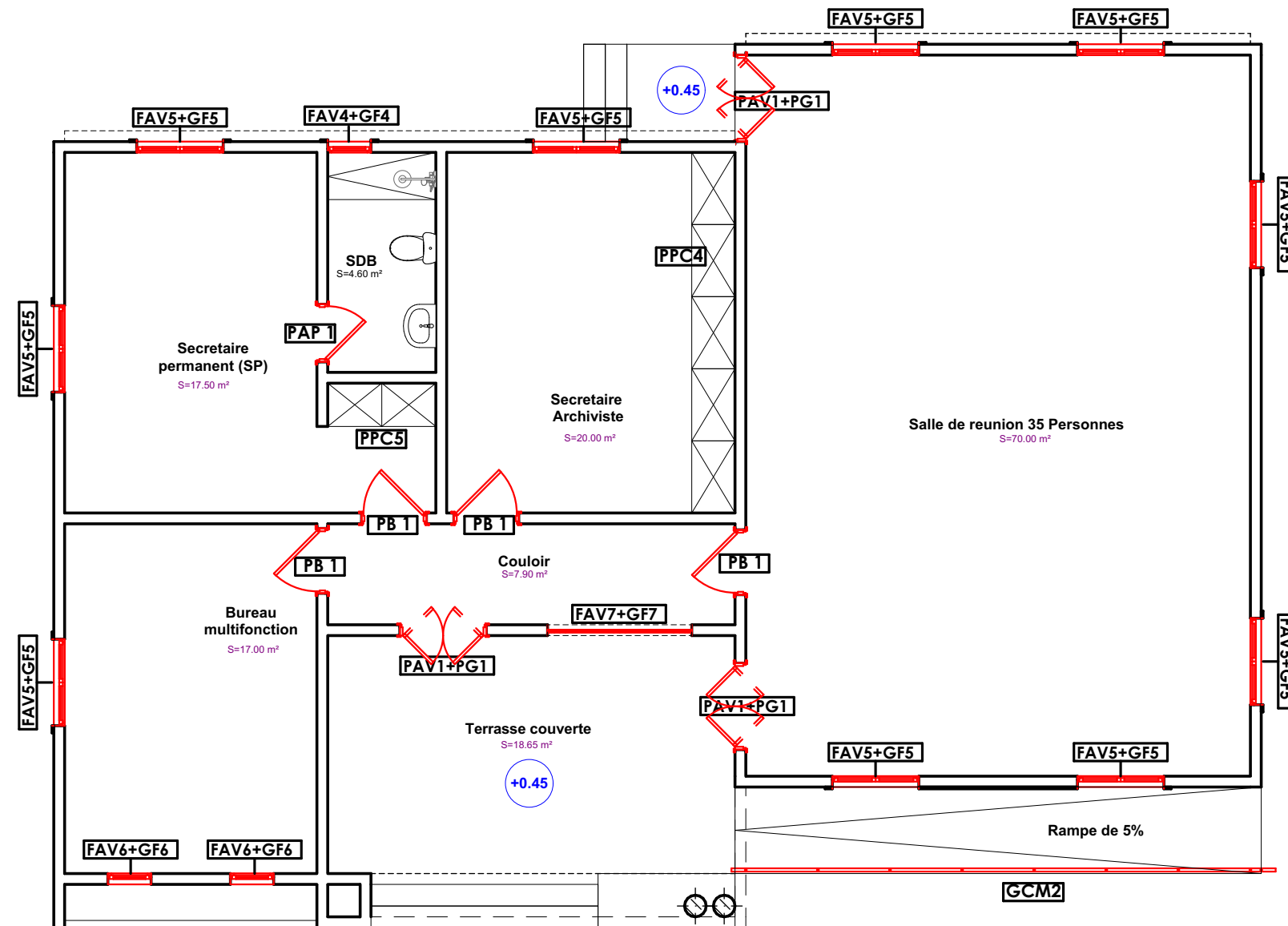


Tableau des menuiseries			
N°.	Désignation	Dimension (cm)	Quantité
Menuiserie Aluminium			
FAV4	Fenêtre châssis aluminium vitré	60*60	01
FAV5	Fenêtre châssis aluminium vitré	120*120	10
FAV6	Fenêtre châssis aluminium vitré	60*140	02
FAV7	Fenêtre châssis aluminium vitré	200*120	01
PAV1	Porte Alu Vitré double battantes	120*220	03
PAP1	Porte Aluminium Pleine	80*220	01
Menuiserie Métallique			
GF4	Grille en fer	60*60	01
GF5	Grille en fer	120*120	10
GF6	Grille en fer	60*140	02
GF7	Grille en fer	200*120	01
PG1	Porte en grille double battante	120*220	03
GCM2	Garde Corps métallique	715*90	1
Menuiserie Bois			
PB1	Porte en bois	90*220	04
PPB4	Porte Placard en bois dix battantes	500*200	01
PPB5	Porte Placard en bois quatre battantes	150*200	01

PLAN DE MENUISERIES

PROJET:

Maîtrise d'oeuvre pour la réalisation d'études techniques, élaboration des dossiers d'appel d'offres et suivi-contrôle des travaux relatifs à la réhabilitation et la construction d'infrastructures dans la zone d'intervention du projet ASYPON-GMV, Région de Tillabéri. LOT N°5

MAITRE D'OUVRAGE:

ENABEL-ASYPON GMV



FINANCEMENT:

UNION EUROPEENNE



BUREAU D'ETUDES:

GROUPEMENT



MODIFICATIONS:

Date:

Indice:

PHASE:

APD

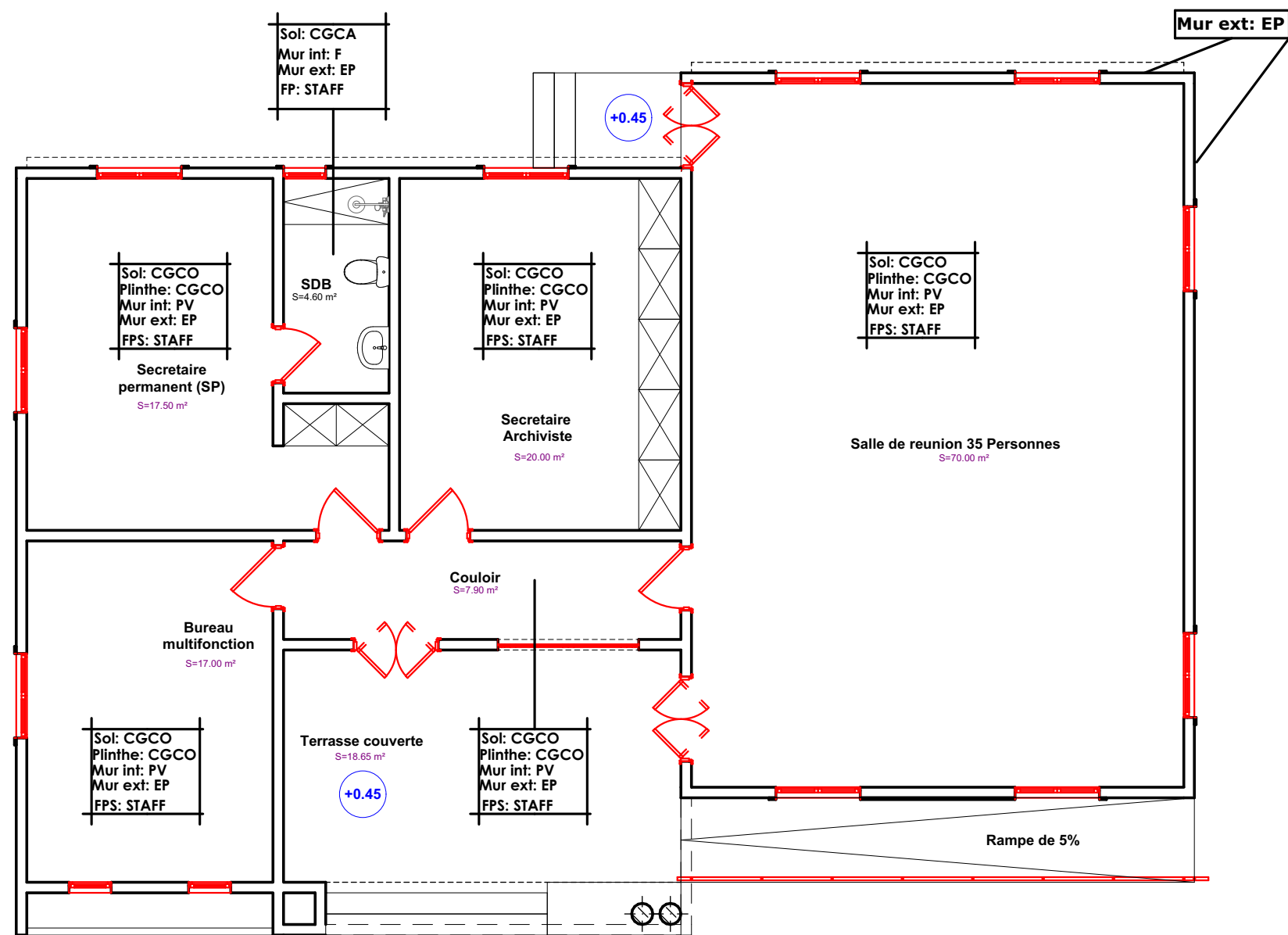
PLANCHE N°

BC-002

DATE :

FEVRIER 2026

PLAN TYPE BUREAUX COFODEP & COFOCOM



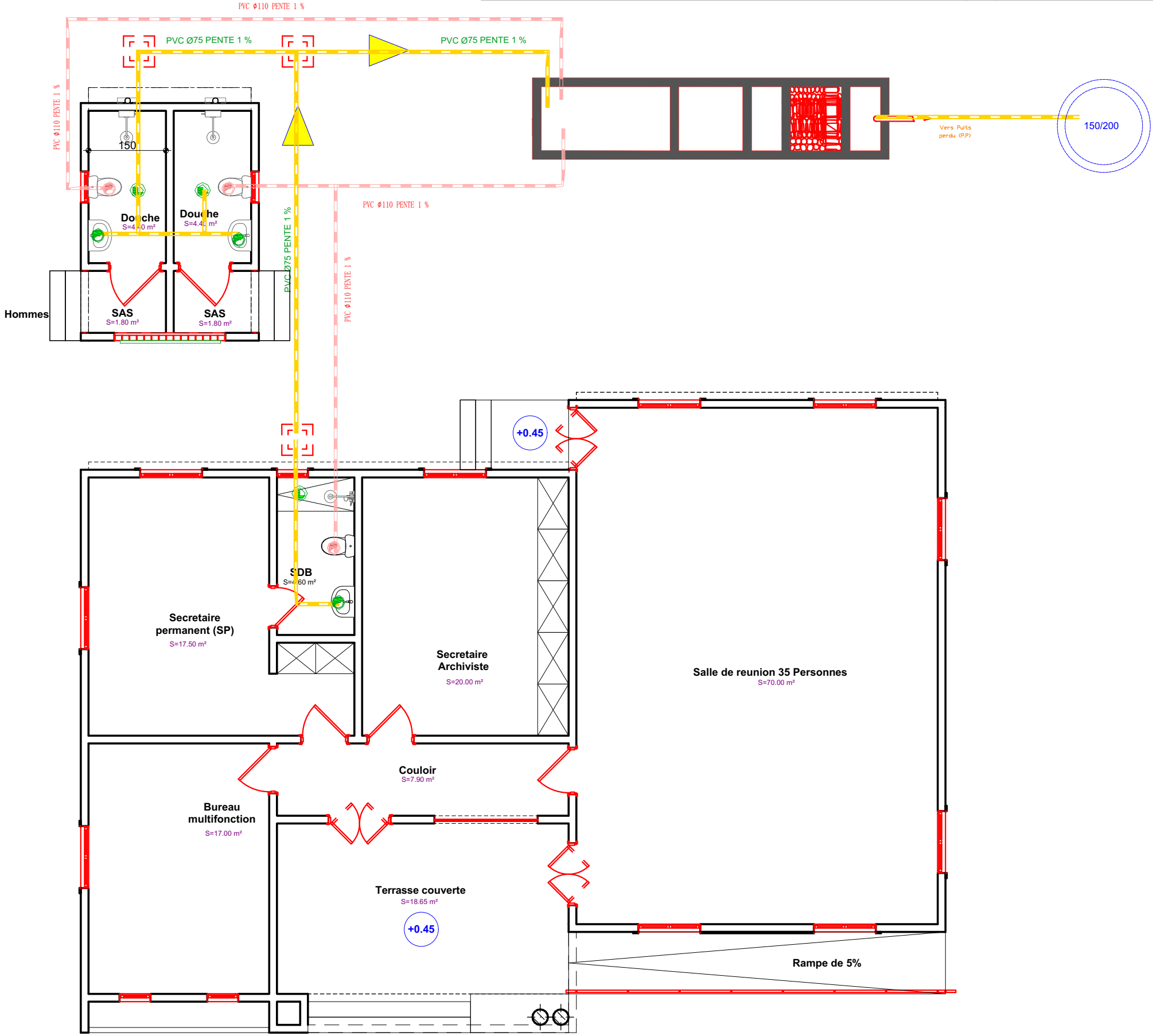
TABEAU DE REVETEMENT

LEGENDE

CGCA: Carreaux gré cerame anti-dérapent
CGCO: Carreaux gré cerame ordinaire
CGCP: Carreaux gré cerame poli
CCUI: Chape avec couche d'usure incorporée
F: Faience
ET: Enduit tyrolien
EP: Enduit plastique
PV: Peinture vinylique
PA: Peinture acrylique
PF: Peinture foam
FPC: Faux plafond en Contre plaquet
FPS: Faux Plafond en Staff

PLAN DE REVETEMENTS

PLAN TYPE BUREAUX COFODEP & COFOCOM



LEGENDE

Distribution EFS/ECS

- RESEAU EFS TUYAU PPR
- RESEAU ECN TUYAU PPR
- Vanne d'isolement
- Robinet d'arrêt
- Robinet
- Coude PPR
- Te ppr
- Raccord de jonction ppr

Assainissement EU/EV

- Réseau eaux usées Ø 75
- Réseau eaux vannes Ø 110
- Réseau toutes eaux Ø 200
- Siphon de sol
- Siphon de wc
- Siphon de lavabo
- REGARD EAUX USEES DE 80 X 80 (REU)
- REGARD TOUTES EAUX DE 80 X 80 (RTE)

EU = Eaux usées EV = Eaux vannes
EFS = Eau froide sanitaire ECS = Eau chaude sanitaire



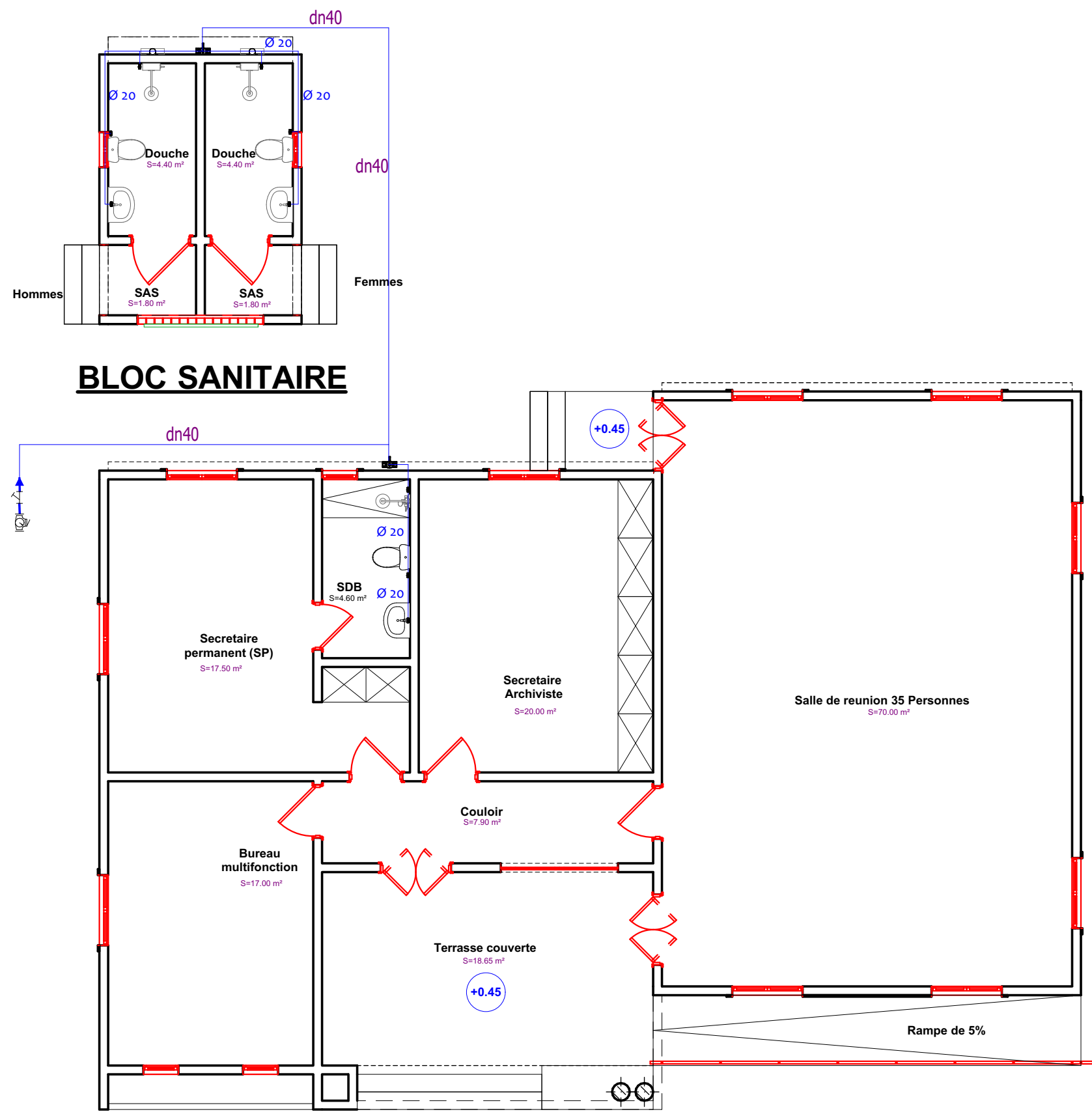
PUISARD 150/200



FOSSE SEPTIQUE
DE 10 USAGERS

PLAN D'ASSAINISSEMENT EU/EV

PLAN TYPE BUREAUX COFODEP & COFOCOM



LEGENDE

Distribution EFS/ECS

- RESEAU EFS TUYAU PPR
- RESEAU ECS TUYAU PPR
- Vanne d'isolement
- Robinet d'arrêt
- Robinet
- Coude PPR
- Te ppr
- Raccord de jonction ppr
- Chauffe Eau

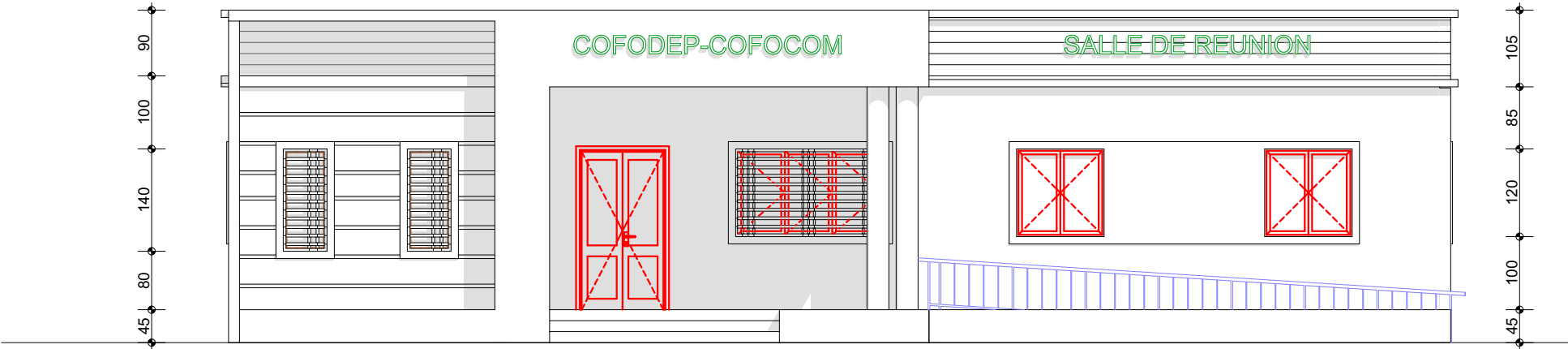
Assainissement EU/EV

- Réseau eaux usées Ø 75
- Réseau eaux vannes Ø 110
- Réseau toutes eaux Ø 200
- Siphon de sol
- Siphon de wc
- Siphon de lavabo
- REGARD EAUX VANNES DE 80 X 80 (REV)
- REGARD EAUX USEES DE 80 X 80 (REU)
- REGARD TOUTES EAUX DE 80 X 80 (RTE)

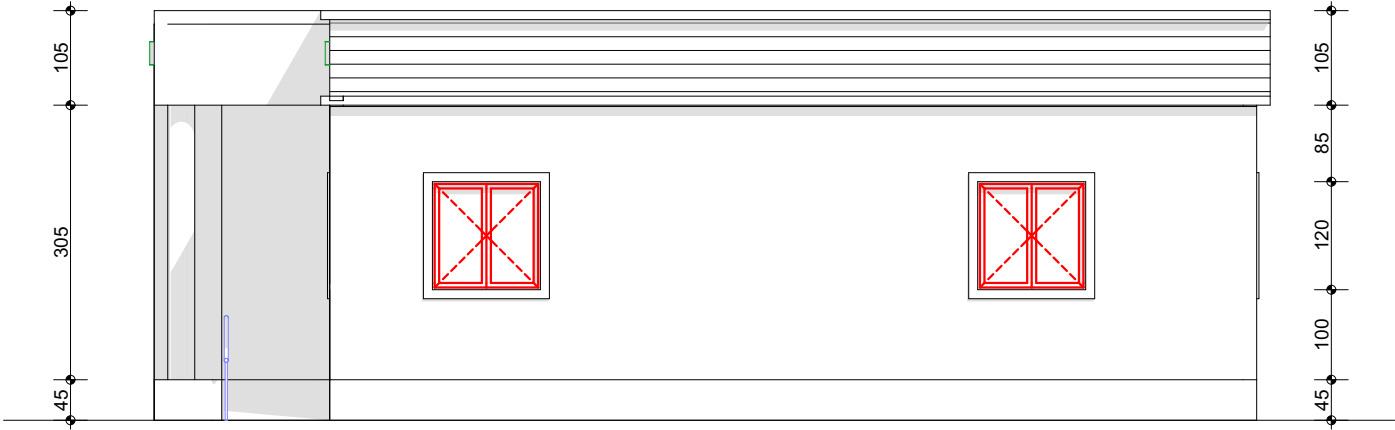
EU = Eaux usées EV = Eaux vannes
EFS = Eau froide sanitaire ECS = Eau chaude sanitaire

PLAN DE DISTRIBUTION EFS/EC

PLAN TYPE BUREAUX COFODEP & COFOCOM



FACADE PRINCIPALE



FACADE LATERALE DROITE

PROJET:
Maîtrise d'oeuvre pour la réalisation d'études techniques, élaboration des dossiers d'appel d'offres et suivi-contrôle des travaux relatifs à la réhabilitation et la construction d'infrastructures dans la zone d'intervention du projet ASYPON-GMV, Région de Tillabéri. LOT N°5

MAITRE D'OUVRAGE:
ENABEL-ASYPON GMV



FINANCEMENT:
UNION EUROPEENNE



BUREAU D'ETUDES:
GROUPEMENT



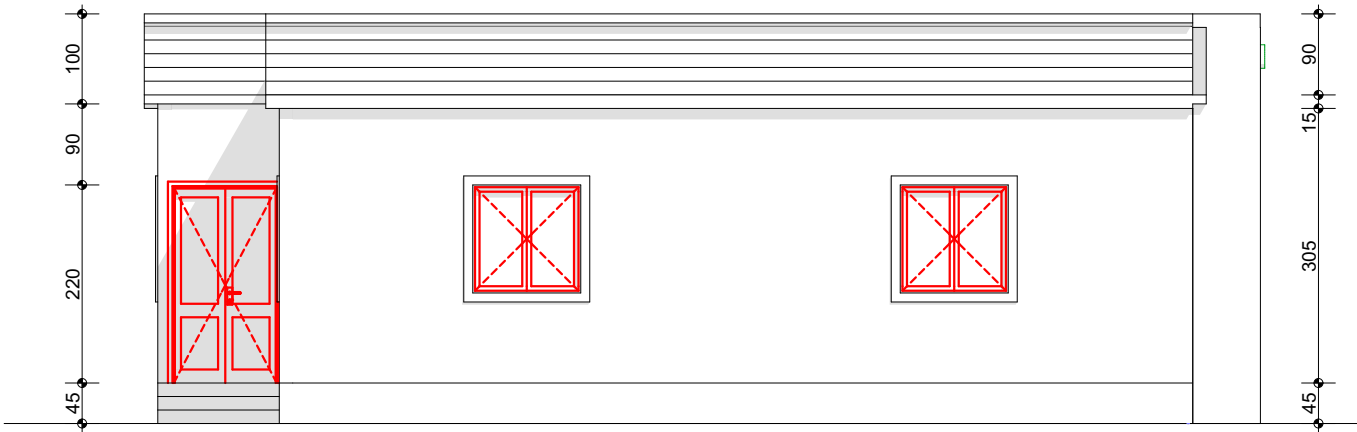
MODIFICATIONS:
Date: Indice:

PHASE:
APD

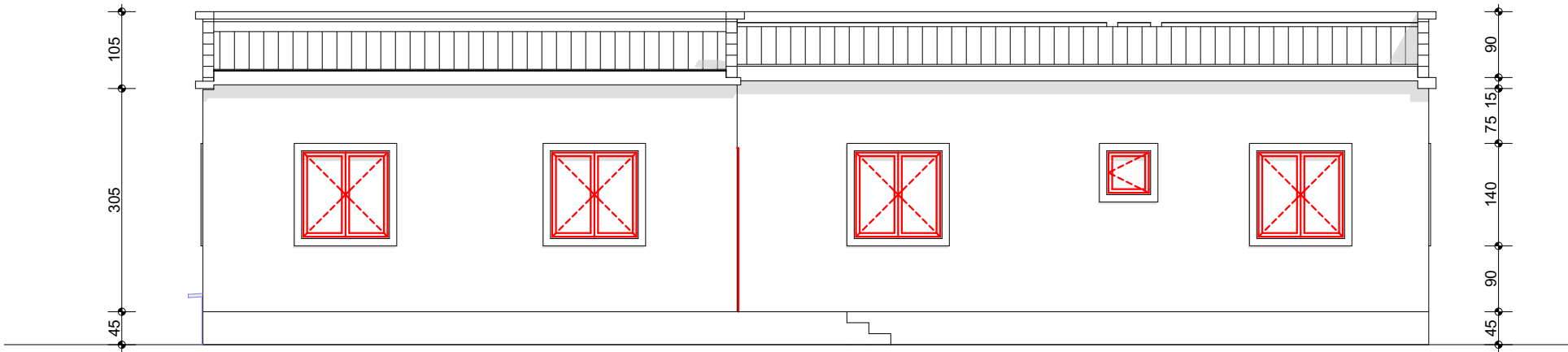
PLANCHE N°
BC-004

DATE :
FEVRIER 2026

PLAN TYPE BUREAUX COFODEP & COFOCOM

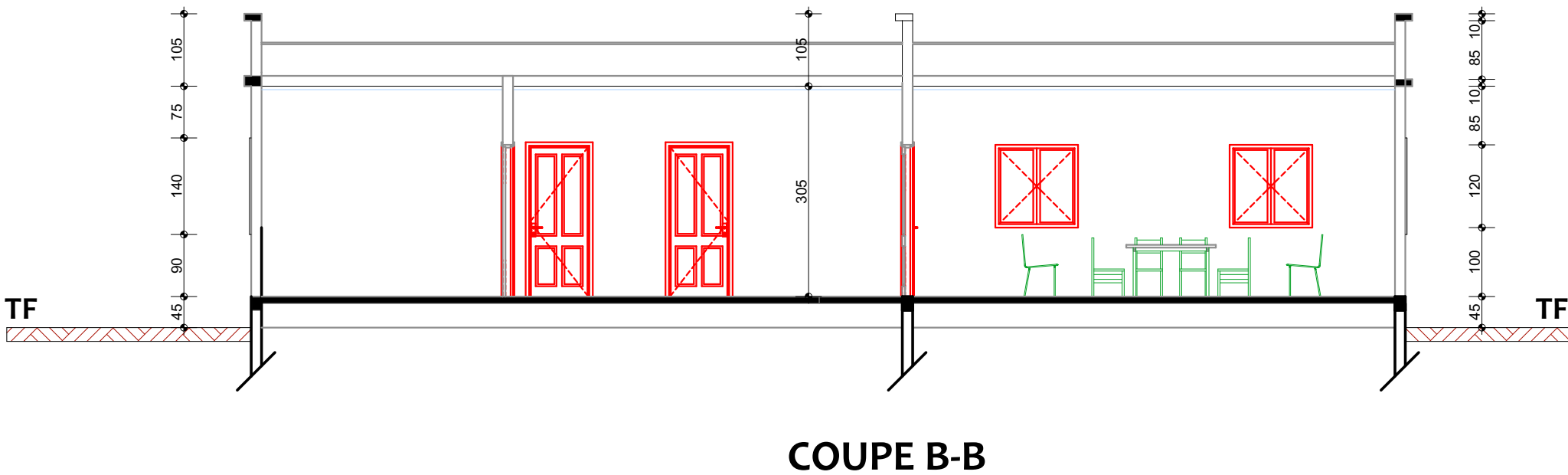
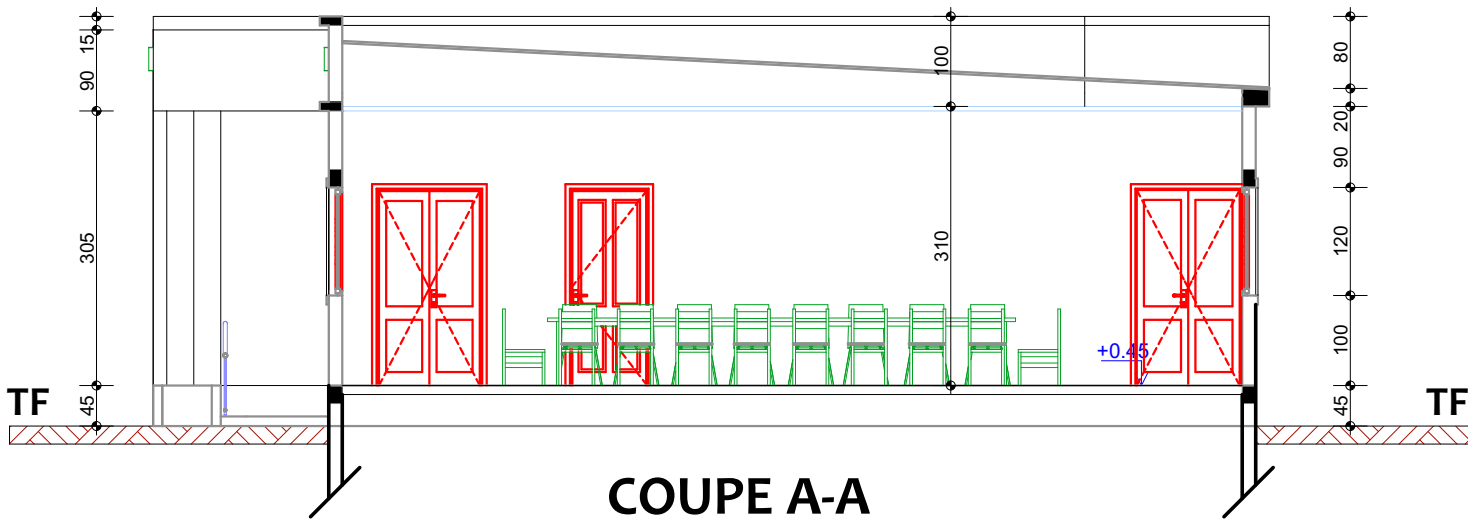


FACADE LATÉRALE GAUCHE



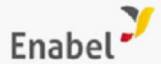
FACADE POSTÉRIEURE

PLAN TYPE BUREAUX COFODEP & COFOCOM



PROJET:
Maîtrise d'oeuvre pour la réalisation d'études techniques, élaboration des dossiers d'appel d'offres et suivi-contrôle des travaux relatifs à la réhabilitation et la construction d'infrastructures dans la zone d'intervention du projet ASYPON-GMV, Région de Tillabéri. LOT N°5

MAITRE D'OUVRAGE:
ENABEL-ASYPON GMV



FINANCEMENT:
UNION EUROPEENNE



BUREAU D'ETUDES:
GROUPEMENT



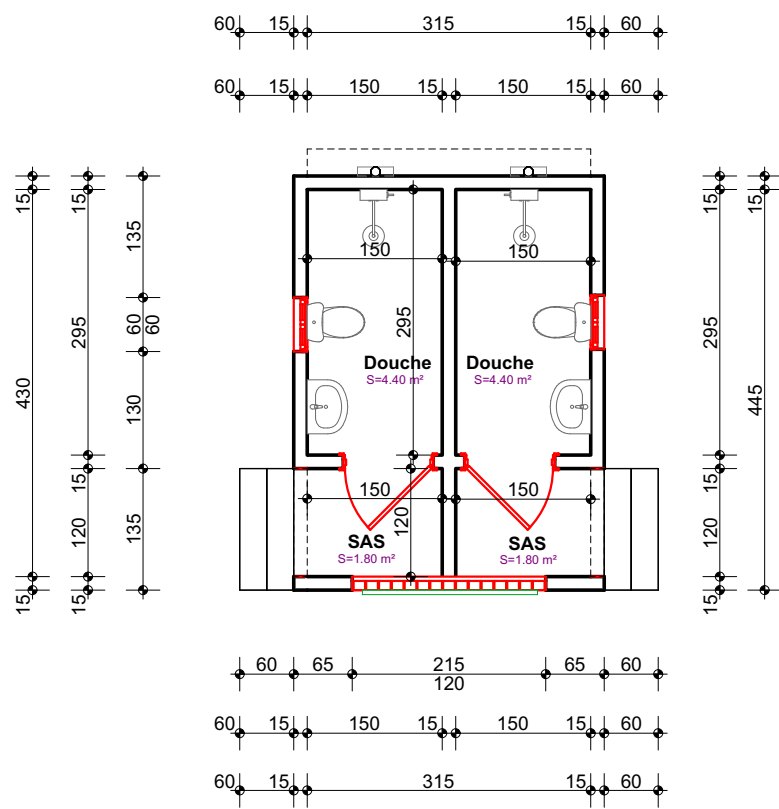
MODIFICATIONS:
Date:
Indice:

PHASE:
APD

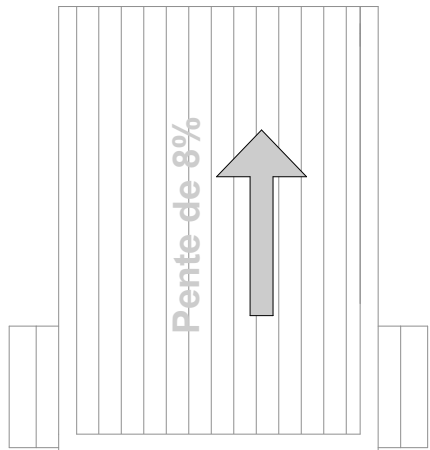
PLANCHE N°
BC-006

DATE :
FEVRIER 2026

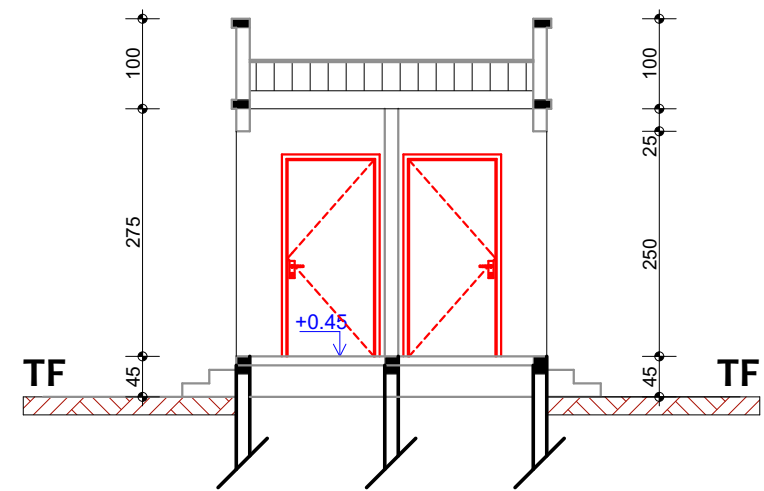
PLAN TYPE BUREAUX COFODEP & COFOCOM



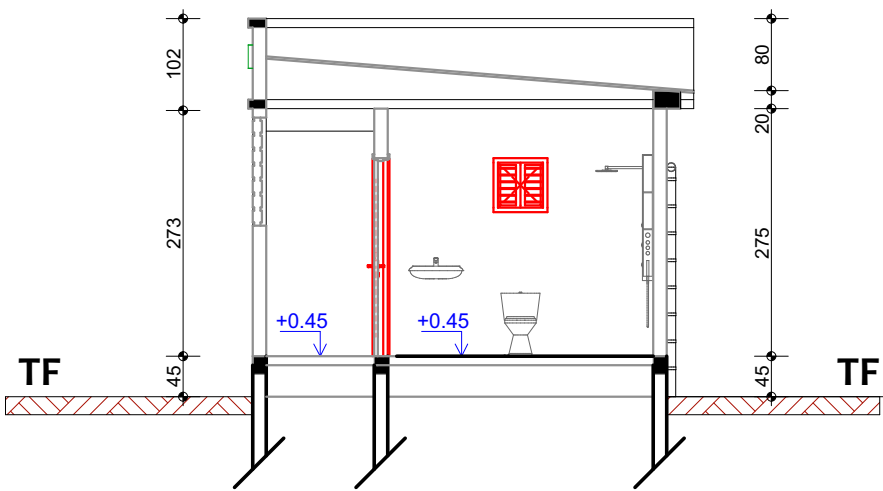
PLAN DE NIVEAU



PLAN DE MASSE



COUPE A-A



COUPE B-B

PROJET:

Maîtrise d'oeuvre pour la réalisation d'études techniques, élaboration des dossiers d'appel d'offres et suivi-contrôle des travaux relatifs à la réhabilitation et la construction d'infrastructures dans la zone d'intervention du projet ASYPON-GMV, Région de Tillabéri. LOT N°5

MAITRE D'OUVRAGE:

ENABEL-ASYPON GMV

Enabel

FINANCEMENT:

UNION EUROPEENNE



AGESI

BUREAU D'ETUDES:

GROUPEMENT



MODIFICATIONS:

Date:

Indice:

PHASE:

APD

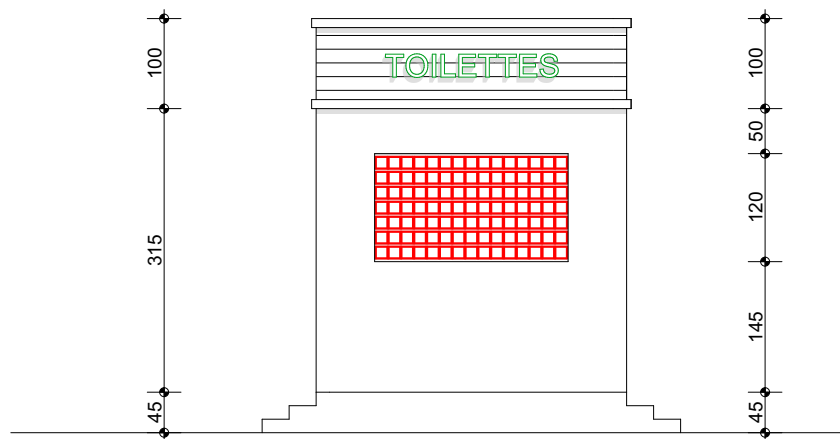
PLANCHE N°

BC-007

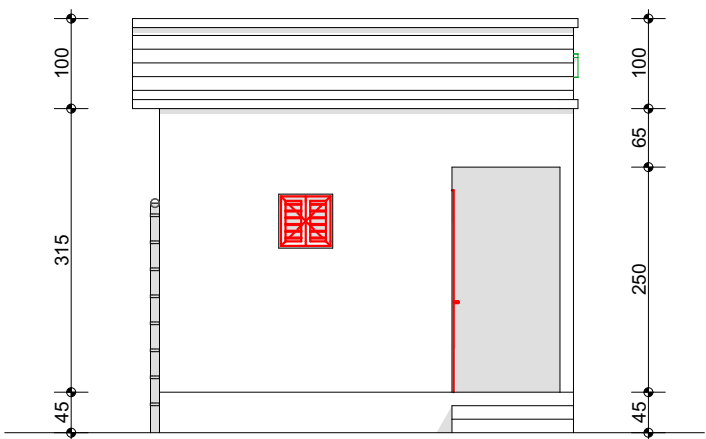
DATE :

FEVRIER 2026

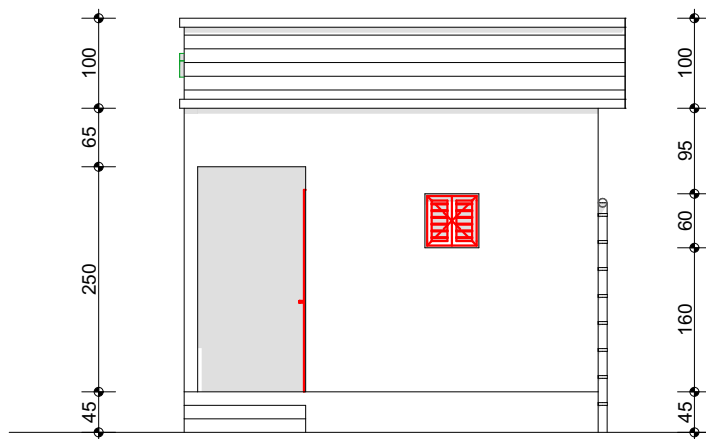
PLAN TYPE BUREAUX COFODEP & COFOCOM



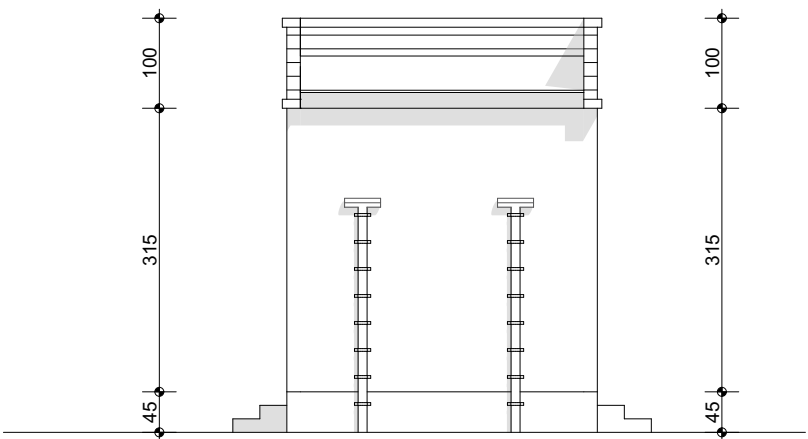
FACADE PRINCIPALE



FACADE LATERALE GAUCHE



FACADE LATERALE DROITE



FACADE POSTRIEURE

PROJET:

Maîtrise d'oeuvre pour la réalisation d'études techniques, élaboration des dossiers d'appel d'offres et suivi-contrôle des travaux relatifs à la réhabilitation et la construction d'infrastructures dans la zone d'intervention du projet ASYPON-GMV, Région de Tillabéri. LOT N°5

MAITRE D'OUVRAGE:

ENABEL-ASYPON GMV

Enabel

FINANCEMENT:

UNION EUROPEENNE



BUREAU D'ETUDES:

GROUPEMENT



MODIFICATIONS:

Date:

Indice:

PHASE:

APD

PLANCHE N°

BC-008

DATE :

FEVRIER 2026

PLAN TYPE BUREAUX COFODEP & COFOCOM

PLAN DE MENUISERIES

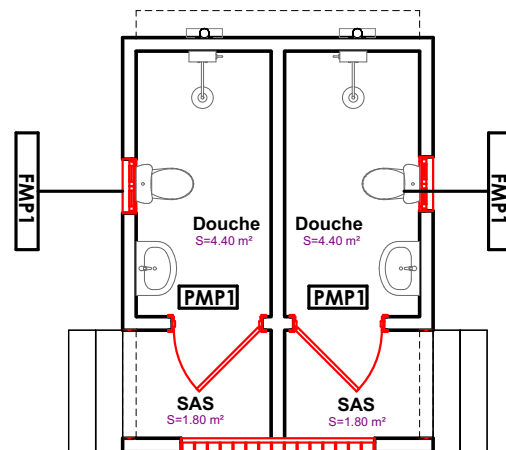


Tableau des menuiseries			
N°.	Designation	Dimension (cm)	Quantité
Menuiserie Métallique			
FMP1	Fenetre metallique persienne de 60*60	60*60	02
PMP1	Porte Metallique Pleine	80*220	02

PLAN DE REVETEMENTS

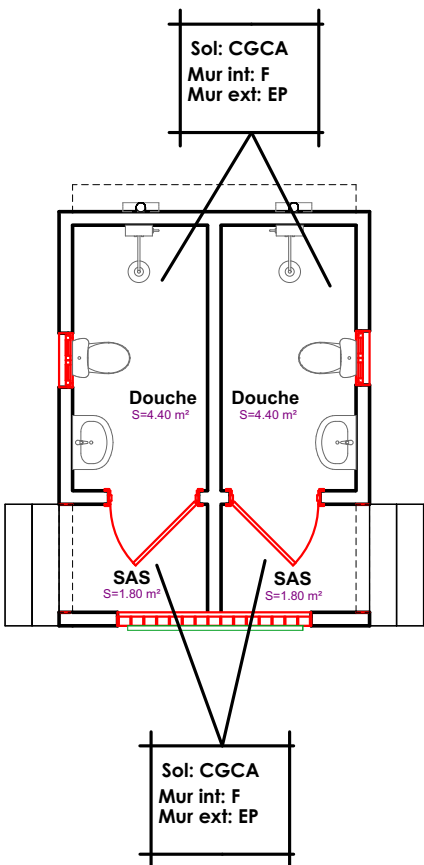


TABLEAU DE REVETEMENT

LEGENDE

CGCA: Carreaux gré cerame anti-dérapent
CGCO: Carreaux gré cerame ordinaire
CGCP: Carreaux gré cerame poli
CCUI: Chape avec couche d'usure incorporée
F: Faiënce
ET: Enduit tyrolien
EP: Enduit plastique
PV: Peinture vinylique
PA: Peinture acrylique
PF: Peinture foam
FPC: Faux plafond en Contre plaquet
FPS: Faux Plafond en Staff

PLAN DE MENUISERIES ET REVETEMENTS

PROJET:
Maîtrise d'oeuvre pour la réalisation d'études techniques, élaboration des dossiers d'appel d'offres et suivi-contrôle des travaux relatifs à la réhabilitation et la construction d'infrastructures dans la zone d'intervention du projet ASYPON-GMV, Région de Tillabéri. LOT N°5

MAITRE D'OUVRAGE:
ENABEL-ASYPON GMV



FINANCEMENT:
UNION EUROPEENNE



BUREAU D'ETUDES:
GROUPEMENT



MODIFICATIONS:
Date:
Indice:

PHASE:
APD

PLANCHE N°:
BC-008

DATE :
FEVRIER 2026

PLAN TYPE BUREAUX COFODEP & COFOCOM



PERSPECTIVES

PROJET: Maîtrise d'oeuvre pour la réalisation d'études techniques,élaboration des dossiers d'appel d'offres et suivi-contrôle des travaux relatifs à la réhabilitation et la construction d'infrastructures dans la zone d'intervention du projet ASYPON-GMV ,Région de Tillabéri. LOT N°5	MAITRE D'OUVRAGE: ENABEL-ASYPON GMV 	FINANCEMENT: UNION EUROPEENNE 	BUREAU D'ETUDES: AGESI GROUPEMENT 	MODIFICATIONS:	PHASE: APD	PLANCHE N° BC-008	DATE : FEVRIER 2026
				Date:	Indice:		

PLAN TYPE BUREAUX COFODEP & COFOCOM



PERSPECTIVES

PROJET: Maîtrise d'oeuvre pour la réalisation d'études techniques, élaboration des dossiers d'appel d'offres et suivi-contrôle des travaux relatifs à la réhabilitation et la construction d'infrastructures dans la zone d'intervention du projet ASYPON-GMV, Région de Tillabéri. LOT N°5	MAITRE D'OUVRAGE: ENABEL-ASYPON GMV 	FINANCEMENT: UNION EUROPEENNE 	BUREAU D'ETUDES: GROUPEMENT  	MODIFICATIONS: Date: Indice:	PHASE: APD	PLANCHE N° BC-008	DATE : FEVRIER 2026
---	--	--	--	---	----------------------	-----------------------------	-------------------------------

PLAN TYPE BUREAUX COFODEP & COFOCOM



PERSPECTIVES

PLAN TYPE BUREAUX COFODEP & COFOCOM



PERSPECTIVES